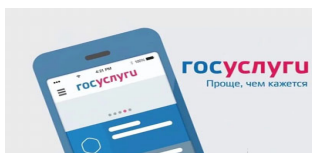


ПОЛУЧИТЬ НАЛОГОВОЕ УВЕДОМЛЕНИЕ НА ПОРТАЛЕ ГОСУСЛУГ

На портале госуслуг можно получать электронные налоговые уведомления при соблюдении двух условий:

- ◆ налогоплательщик должен быть зарегистрирован в единой системе идентификации и аутентификации на ЕПГУ
- ◆ налогоплательщик направил через ЕПГУ уведомление о необходимости получения документов от налоговых органов в электронной форме через Личный кабинет на ЕПГУ.

* У многих подростков, начиная с 14 лет, уже имеется подтвержденная запись к Порталу госуслуг (используется для оформления Пушкинской карты и для входа в электронный дневник).



Согласие на подключение подписывают усиленной неквалифицированной электронной подписью (УНЭП). Скачайте приложение «Госключ» и получите сертификат электронной подписи.



С 01.08.2026 установлен порядок передачи налогоплательщику, зарегистрированному на портале госуслуг, налоговых уведомлений через личный кабинет на едином портале государственных и муниципальных услуг (ЕПГУ) без обязательного предварительного направления в налоговый орган уведомления о необходимости получения документов с использованием ЕПГУ.

КОНТАКТЫ

Подпишитесь
на нашу группу ВКонтакте!

Став нашим подписчиком, вы первыми узнаете о:

- ◆ самых важных изменениях налогового законодательства;
- ◆ анонсах предстоящих мероприятий по вопросам налогообложения;
- ◆ сроках уплаты налогов и представления отчетности.

Будьте в курсе последних новостей налогового законодательства!

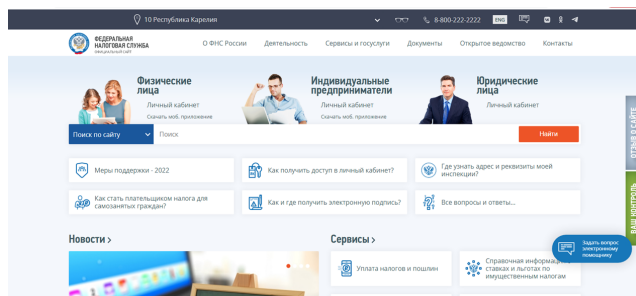


Группа
УФНС России
по Республике Карелия
ВКонтакте



Группа
УФНС России
по Республике Карелия
Одноклассники

Сайт ФНС России nalog.gov.ru
Контакт центр ФНС России 8 800 222 2222



УФНС РОССИИ
ПО РЕСПУБЛИКЕ КАРЕЛИЯ

КАК ПОЛУЧИТЬ НАЛОГОВОЕ УВЕДОМЛЕНИЕ НА ПОРТАЛЕ ГОСУСЛУГ И ЧТО ТАКОЕ «СЕМЕЙНЫЙ ДОСТУП»



ПОВЫШАЕМ НАЛОГОВУЮ ГРАМОТНОСТЬ ВМЕСТЕ

nalog.gov.ru

«СЕМЕЙНЫЙ ДОСТУП» В «ЛИЧНОМ КАБИНЕТЕ»

Несовершеннолетний ребенок признается налогоплательщиком, если является собственником движимого и недвижимого имущества.

Родители (усыновители, опекуны, попечители), как законные представители несовершеннолетних детей, имеющих налогооблагаемое имущество, исполняют обязанность по уплате налогов за своих детей.

Получать информацию по налогам детей в режиме «онлайн» и уплатить налоги за ребенка можно в «Личном кабинете налогоплательщика для физических лиц» родителя.

Для этого нужно:

- ♦ пользоваться сервисом самостоятельно
- ♦ подключить ребенка к «Личному кабинету налогоплательщика».

Как получить доступ к «Личному кабинету»?

- обратиться с паспортом родителя и свидетельством о рождении ребенка в любой налоговый орган или МФЦ; войти в «Личный кабинет» можно с помощью логина и пароля, указанных в регистрационной карте, которая выдается при обращении;



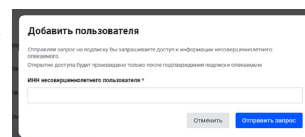
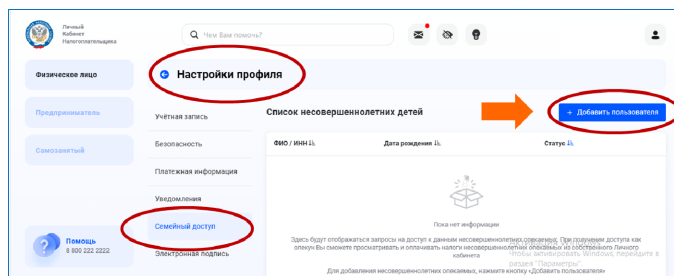
- можно воспользоваться подтвержденной учетной записью портала госуслуг и войти в «Личный кабинет» с паролем от портала госуслуг;
- использовать для входа квалифицированную электронную подпись физического лица.

ИНСТРУКЦИЯ НАСТРОЙКИ «СЕМЕЙНОГО ДОСТУПА»

Родителю необходимо в своем «Личном кабинете» в разделе «Профиль» указать данные ребенка.

Ввести ИНН ребенка (присваивается с рождения).

Узнать номер ИНН можно с помощью сервиса «Узнать ИНН» на сайте ФНС России.



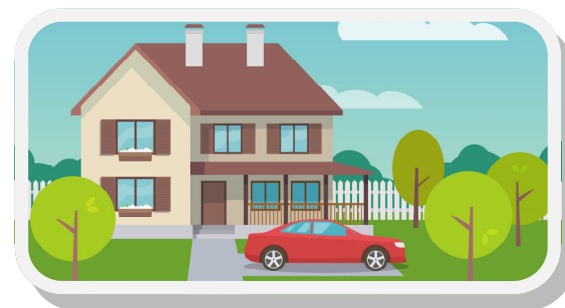
Родителю необходимо через «Личный кабинет ребенка» подтвердить заявку. Для этого зайдите в «Личный кабинет ребенка». После подтверждения данные ребенка будут отражаться в «Личном кабинете» у родителя.

С 14 лет подросток может с согласия родителей самостоятельно распоряжаться своим имуществом и уплачивать налоги.

Создать «Личный кабинет налогоплательщика» самостоятельно также можно с 14 лет.

ПЛАТИТЬ НАЛОГИ ЛЕГКО

СРОК УПЛАТЫ
налога на имущество,
земельного и транспортного
налогов — 1 ДЕКАБРЯ



⇒ через «Личный кабинет налогоплательщика» и через мобильное приложение «Налоги ФЛ»



⇒ через сервис «Уплата налогов и пошлин» на сайте ФНС России



⇒ через портал государственных услуг



⇒ в офисах банков и в почтовых отделениях